

LEGENDA

TT - Szafa teletechniczna 600x600, 42U

☒ - kamera stałopozycyjna bullet, zewnętrzna, IP, PoE z ośw. IR

☒ - kamera wewnętrzna, kopułkowa, IP, PoE z oświetlaczem IR

Instalacje teletechniczne

0200 - pionowa drabina kablowa o szerokości 300 mm (np DKP300H50 BAKS)

0200 - pionowa drabina kablowa o szerokości 200 mm (np DKP200H50 BAKS)

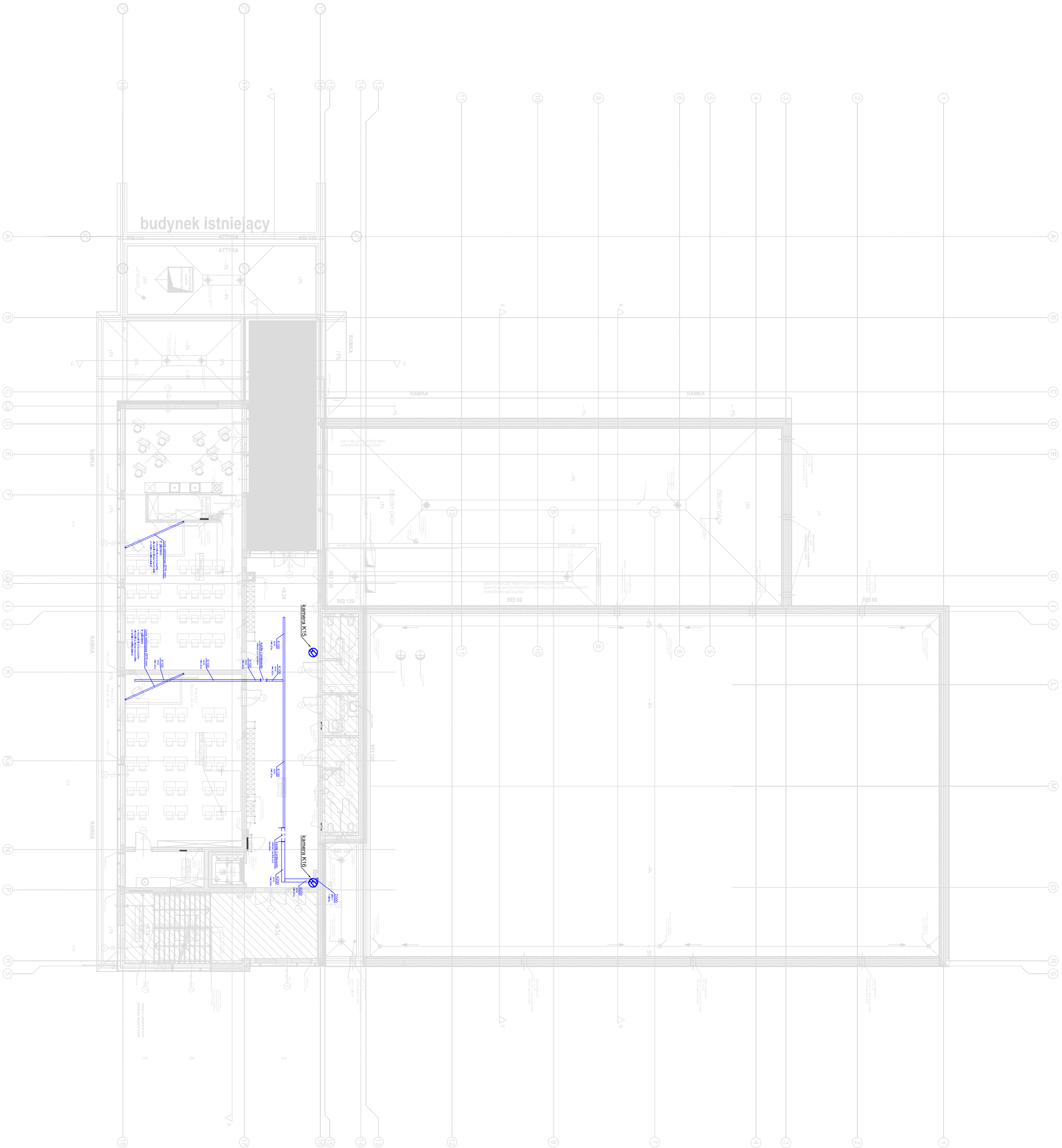
K200 - koryta kablowe o szerokości 200 mm (np KDS200H35 BAKS)

K100 - koryta kablowe o szerokości 100 mm (np KDS100H35 BAKS)

..... - rura osłonowa AROT 050

WYMAGI DO INSTALACJI ELEKTRYCZNYCH:

- Instalacje należy wykonywać zgodnie z normą PN-HD 60364.
- Jako ochronę podstawową od porażen prądem elektrycznym zastosowano rozładowanie części czynnych (wg. PN-HD 60364-4-11).
- Jako ochronę dodatkową zastosowano szybkie wyłączenie zasilania poprzez zastosowanie wyłączników nadprądowych i różnicowoprądowych (wg. PN-HD 60364-4-11).
- Dla instalacji wewnętrznych stosować wyłączone przewody typu VDI 720 o poziomie izolacji 450/750 V.
- Poziome i pionowe ciągi instalacji elektrycznych i teletechnicznych prowadzić pod tynkiem (minimalna warstwa tynku 5 mm) oraz wewnętrznie ścian GK.
- Instalację CCTV wykonać kablami F/UTP, powłoka trudnopalna LSZH, kat. 5e, 4x2x0,3.
- Instalacje układać w korytach instalacji teletechnicznych oraz podtynkowo w rurkach RL oraz w peszlu.
- Po wykonaniu instalacji należy przeprowadzić jej pomiary. Wyniki załączyć w protokołach pomiarowych.



±0.00 = 68,32 m n.p.m.

PROJEKT TECHNICZNY

W. B. 12/21
Pracownia

Jednostka projektowa: Wojciech Błaszczak Architekt
60-359 Poznań, ul. Zbyszka 21/2
tel. 61 867 24 88, kom. 500 063 994
www.pracownia21.pl

Investor: Gmina Rokietnica
ul. Goleńska 1
62-290 Rokietnica

Opis: Rozbudowa i modernizacja budynku Szkoły Podstawowej w Rokietnicy wraz z instalacjami i urządzeniami telekomunikacyjnymi oraz pozostałymi niezbędnymi instalacjami technicznymi, na terenie działek nr ewid. 565/3, 565/5 i 62/3 obręb Rokietnica, gmina Rokietnica, powiat wrocławski, woj. wielkopolski

Brutto:	ELEKTRYCZNA	Skala	1:200
Tytuł rysunku:	INSTALACJA CCTV - PIĘTRO 2	nr rys.	E-33
Projektant:	mgr inż. Andrzej Łuczak	uprawnienia:	WKP/0389/ POOT/09
Sprawdzający:	mgr inż. Adam Rajkowski	podpis:	WKP/0188/ PW0E/09
Opracowanie:	mgr inż. Adam Rajkowski		

Data: 05.2022